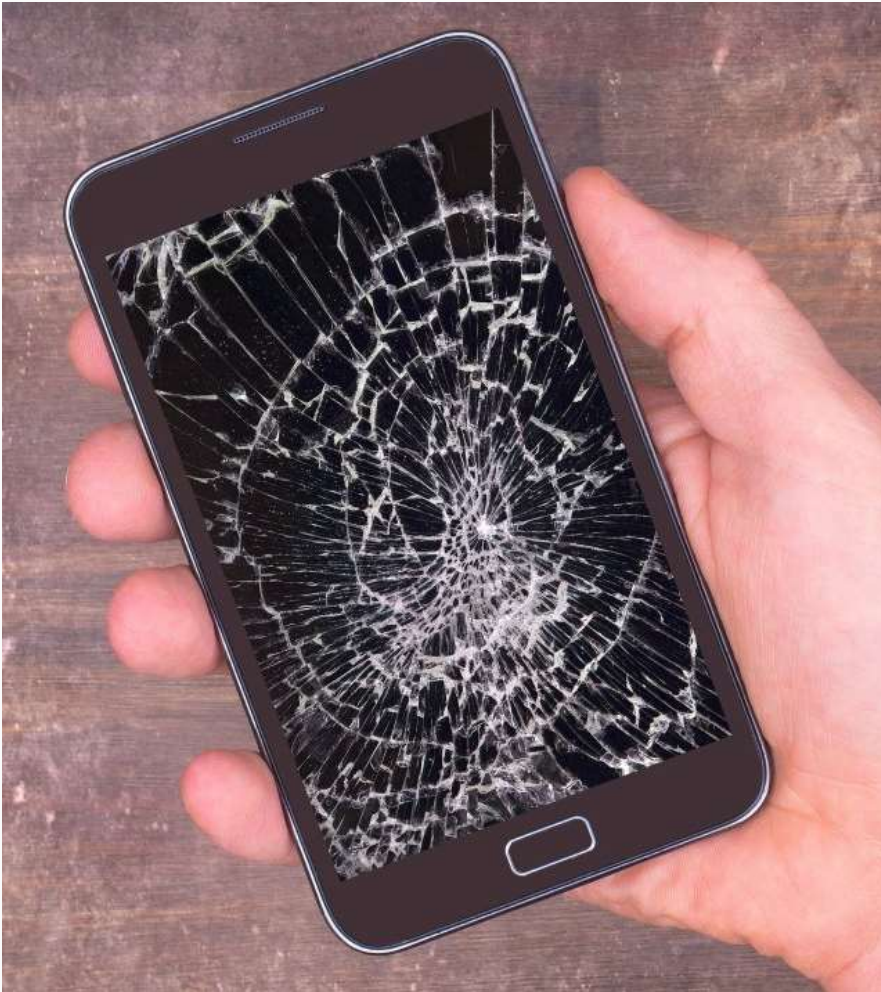




Welches Smartphone für mich?



Liste der Anforderungen

| | |
|-----------------|----------------------------------|
| Kamera | (Pixel-Anzahl, Tele, Weitwinkel) |
| Displaygröße | |
| Gewicht | |
| Akku-Kapazität | (mAh) |
| Speicher | (Größe? erweiterbar?) |
| Arbeitsspeicher | (Größe) |
| NFC | (Near Field Communication) |
| 5G-fähig | |
| Strahlung | (SAR-Wert) |
| ... | |
| ... | |
| Preis | |

Hersteller

| | | |
|---------|--------------|-------|
| Samsung | (Südkorea) | |
| LG | (Südkorea) | |
| Huawei | (China) | Honor |
| Xiaomi | (China) | |
| HTC | (Taiwan) | |
| Apple | (USA) | |
| ZTE | (China) | |
| Wiko | (Frankreich) | |
| Sony | (Japan) | |

...

<https://www.devicespecifications.com/de>

SAR-Werte (Spezifische Absorptions-Rate)

Richtwert für Handystrahlung (WHO): max. 2,00 Watt/kg = SAR-Wert 2

http://www.bfs.de/SiteGlobals/Forms/Suche/BfS/DE/SARsuche_Formular.html

Für die Auszeichnung eines Mobiltelefons mit dem blauen Engel ist ein maximaler SAR-Wert von ...

... 0,5 W/kg beim Betrieb am Ohr

... 1,0 W/kg beim Betrieb am Körper erlaubt.